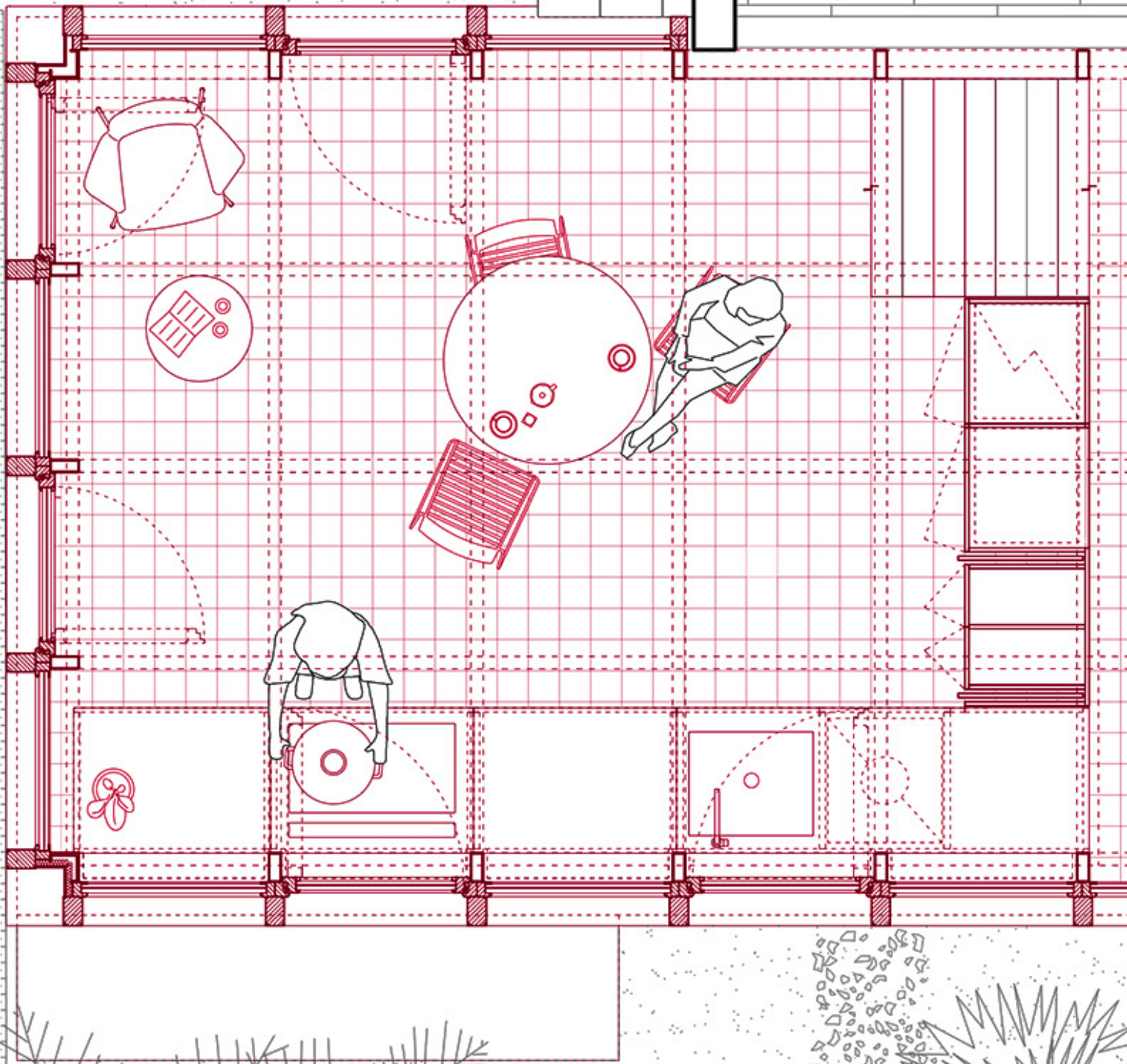


ATOMAA VIC



#VIC 2024 Un Padiglione
Segreto

Vicenza, IT Ampliamento

28mq

“Lasciate che l’imbarcazione della vostra vita sia leggera, carica soltanto di quello di cui avete bisogno: una casa accogliente e qualche semplice piacere, un paio di amici degni di questo nome, qualcuno da amare e che vi ami, un gatto, un cane, e una o due pipe, cibo e indumenti a sufficienza e da bere in abbondanza, perché la sete è una compagna pericolosa.”

- Jerome K. Jerome, Tre uomini e una barca.

Nel cuore del paesaggio collinare Vicentino, tra gli alberi di un’area boschiva, la natura diventa la tela per il disegno dell’estensione di una villa. Ciò che un tempo era una semplice terrazza ora si trasforma in una glass room, diventando un elegante oggetto che fa capolino tra la vegetazione.

Costruita verso la fine degli anni ’60, la villa ha subito nel tempo interventi di ampliamento e modifiche. La sua struttura già complessa diventa l’ispirazione per il disegno di un nuovo volume che, ritmato da un modulo regolare, si inserisce come un’elegante tessera di un puzzle architettonico. La nuova struttura gode di una posizione strategica, situata sul retro della villa e lontana da occhi indiscreti. Collegata su un lato alla sala da pranzo, rivolge il suo sguardo al parco circostante e alla piscina.

La sagoma del vecchio terrazzo, prima complessa e articolata, viene semplificata per accogliere il volume nuovo. Il perimetro si estende, dove le ripide scalinate in pietra e le fioriere vengono rimosse per lasciare spazio a una nuova scala lineare. Su questo basamento si appoggia il telaio portante in ferro, scandito da profili verticali e orizzontali, tra i quali si inseriscono i serramenti in legno e vetro. La copertura a falde in metallo completa e corona questo nuovo oggetto.

La nuova stanza vetrata dona respiro alla villa. La scelta di utilizzare una struttura in ferro e vetro è un atto di leggerezza e chiarezza formale, che rompe con la solida complessità del resto della casa. Gli alberi avvolgono il volume e le ampie vetrate li invitano ad entrare.

La facciata si anima grazie a carter metallici che, proteggendo le vetrate, seguono e ricalcano la struttura e i telai delle finestre e nascondono gronde e pluviali. La ripetizione di questo dettaglio,

sia in verticale che in orizzontale, alla base e al coronamento del volume, accentua il ritmo e dona profondità alla facciata.

L’interno del volume ampliato ospita il luogo della convivialità, la cucina, in diretta comunicazione con la sala da pranzo.

Il vecchio cucinotto, ora adibito a spazio di servizio, cede il posto a una stanza luminosa e accogliente, destinata a essere il ritrovo per i momenti di condivisione.

La tessitura a parete della struttura in ferro si intravede sin dalla sala da pranzo, estendendosi poi al soffitto. Gli incastri tra le travi sono nascosti, conferendo al volume un aspetto strutturale semplice e contemporaneo.

Le vetrate e la struttura creano suggestive cornici sulla vista del parco e della piscina, dipingendo quadri che si trasformano con il susseguirsi delle stagioni. La stanza è colma di luce naturale che filtra da ogni angolo.

La cucina è un piano sospeso che aleggia sulle ampie vetrate, creando l’illusione di cucinare all’aperto, immersi nel parco, con gli alberi che diventano parte essenziale della cornice domestica.

Il pavimento della stanza è arricchito da piccole ceramiche verdi, creando un contrasto con il massello scuro del legno della sala da pranzo, ma una continuità con il manto erboso esterno. Un nuovo gradino rivestito con la stessa essenza connette armoniosamente i due spazi, creando un legame visivo e materico.

Al calare della sera, il nuovo volume si trasforma in una lanterna luminosa immersa nella natura. Gli interni si accendono, come gli animi di chi la abita, riflettendosi sullo specchio d’acqua della piscina.



#VIC 2024 Un Padiglione
Segreto

Vicenza, IT Ampliamento

28mq



#VIC 2024 Un Padiglione
Segreto

Vicenza, IT Ampliamento

28mq



#VIC 2024 Un Padiglione
Segreto

Vicenza, IT Ampliamento

28mq



#VIC 2024 Un Padiglione
Segreto

Vicenza, IT Ampliamento

28mq

Crediti

Cliente: Privato

Tipologia: Ampliamento

Luogo: Colli Vicentini, Italia

Anno: 2024.03

Mq: 28

Progetto architettonico: ATOMAA & Filippo Faletti

Interior Design: F.F INTERIOR

Gruppo di progettazione: Andrea del Pedro Pera, Umberto Maj, Cesare Galligani, Filippo Faletti, Sofia Badessi, Konstantinos Ballis

Fotografia: Alberto Strada

Fotografia modello architettonico: Francesco Caredda