

ATOMA VCN



Nato dalla collaborazione fra studio ATOMAA e Gian Paolo Venier Design, il progetto di questo appartamento milanese di 150mq attinge all'identità dell'edificio in cui è sito e ne reinterpreta le atmosfere di inizio '900.

Cucito su misura del cliente, un giovane professionista, l'intervento ridisegna il layout originale - che contava tre camere da letto, un piccolo soggiorno e uno studio - e dà luogo a una divisione netta tra zona giorno e zona notte. I nuovi ambienti - camera da letto, ampio salone e studio/camera degli ospiti - godono della rinnovata disposizione per aprirsi a stili di vita attuali. Inoltre, grazie a un disimpegno attrezzato, la camera da letto assume una sua vera dimensione privata, arricchita dal bagno en-suite.

Il recupero e il restauro dei materiali d'epoca - i parquet della zona giorno si accompagnano a una meticolosa ricerca sui rivestimenti e i serramenti di segno contemporaneo, ma in sintonia con il carattere originale dell'edificio. Il pavimento in terrazzo alla veneziana, che corre dall'ingresso alla cucina, presenta inserti in ottone, evocati anche negli arredi e nei complementi dei due bagni, diventando uno dei 'trait d'union estetici' della casa. L'utilizzo di armadi a muro, realizzati

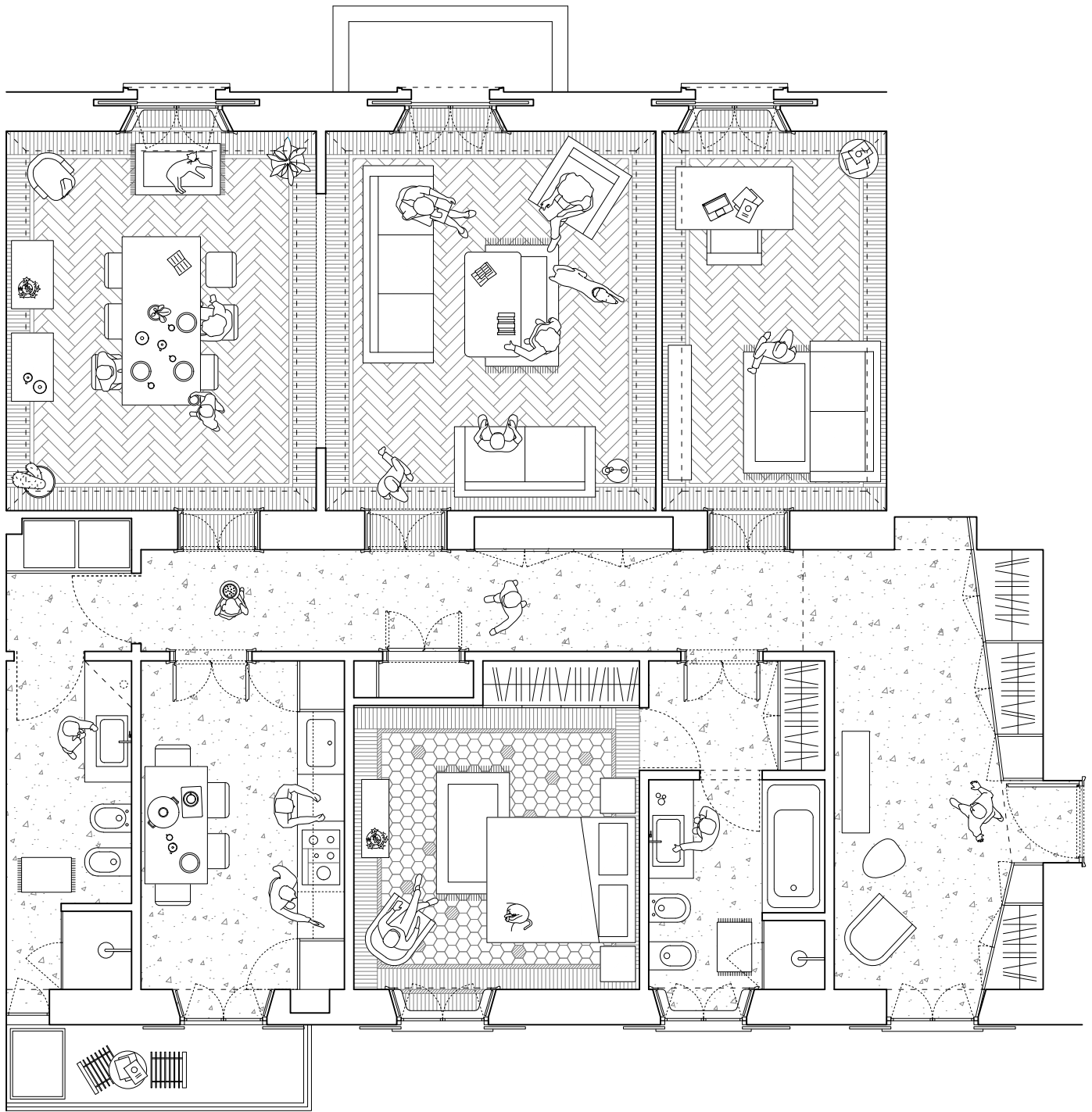
su misura, permette di ottenere ampie pareti attrezzate nascoste con superfici decorative a listelli in legno verticali, che lasciano la scena ad arredi e oggetti dal carattere più personale.

Ispirandosi allo spirito curioso e cosmopolita che ha caratterizzato l'inizio del Novecento in Europa, l'interior design presenta una stratificazione di oggetti che spazia dai vasi déco alle sedie in paglia intrecciata indonesiana, ai prodotti artigianali italiani e cinesi, passando per le lampade vintage anni '40 e sideboard e cabinet in palissandro anni '60.

TRAITS D'UNION è stato definito come un "un melting pot culturale e temporale, arricchito da tessuti preziosi e mobili e complementi su misura. Per un interno dallo charme d'epoca, che non rinuncia a un atteggiamento più giovane e contemporaneo" - [Olga Mascolo, Domus]



#VCN 2017 Traits d'Union Milano, IT Residenza di pregio 150mq



Crediti

Cliente: Privato

Tipologia: Residenza di pregio

Luogo: Milano, Italia

Data: 2017.06

Mq: 150

Progetto architettonico: ATOMAA

Team di progetto: Tommaso Meena

Progetto di illuminazione e arredi: GPV Design

Consulenza sull'illuminazione: David Scognamiglio

Fotografia: Alberto Strada

General contractor: EdilBM Group srl

"Terrazzo alla Veneziana": A&L Croci snc

Bagni: New Milestone Design

Aria condizionata: ClimaB