

# ATOMAAA BRRR



La superficie di dimensioni limitate (circa 34 mq netti), e le necessità contemporanee che richiedono case mutevoli e adattabili alle differenti attività che vi si svolgono, impone la ricerca della massima flessibilità degli spazi.

Gli spazi tecnici sono raccolti in nuclei funzionali posizionati sul perimetro dello spazio di soggiorno, più lontano dalla luce proveniente dalle due grandi finestre. La massima ottimizzazione spaziale rende compatti gli elementi funzionali, lasciando più superficie possibile libera e aperta alla luce e alla vista del giardino su cui l'unità immobiliare si affaccia.

La strategia di progetto mira a risolvere le questioni tecniche, funzionali ed ergonomiche, con una logica inclusiva

all'interno degli elementi di arredo fissi, per sottolineare l'ampiezza e le diverse possibilità dello spazio principale – primario – che viene lasciato libero.

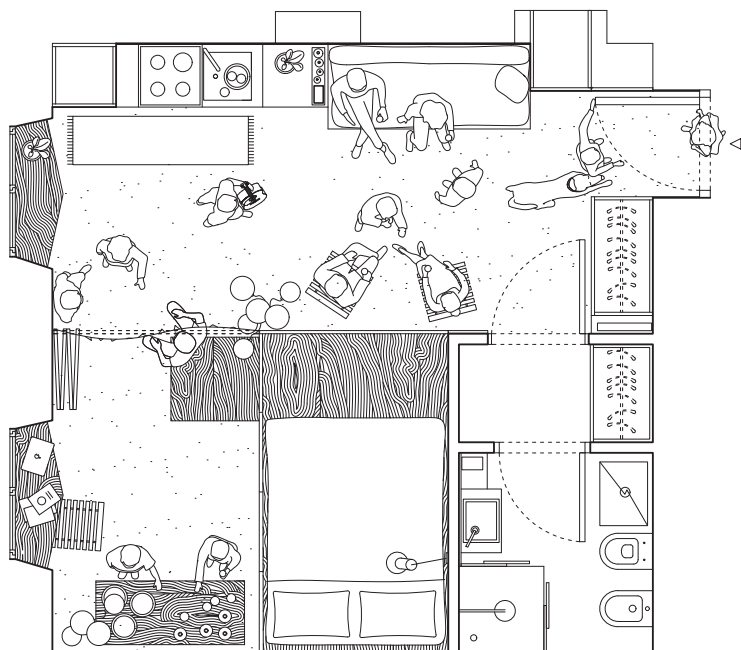
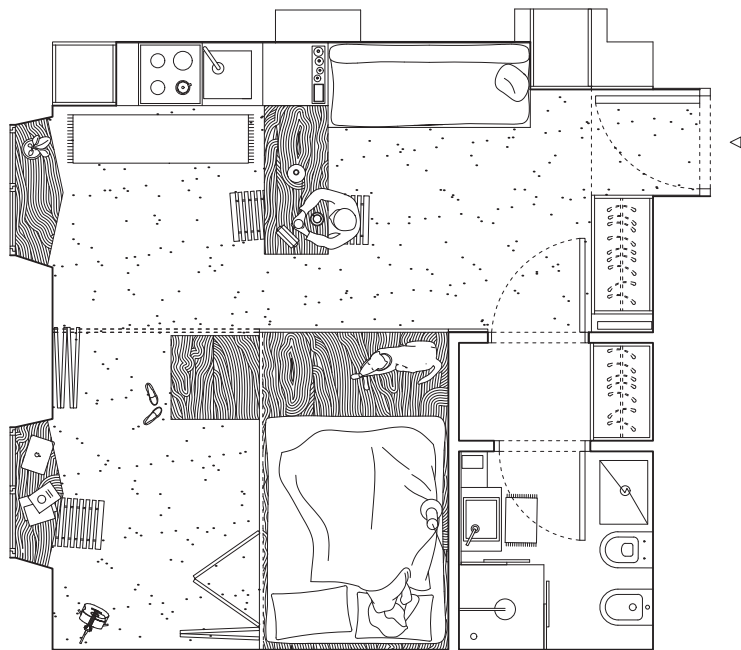
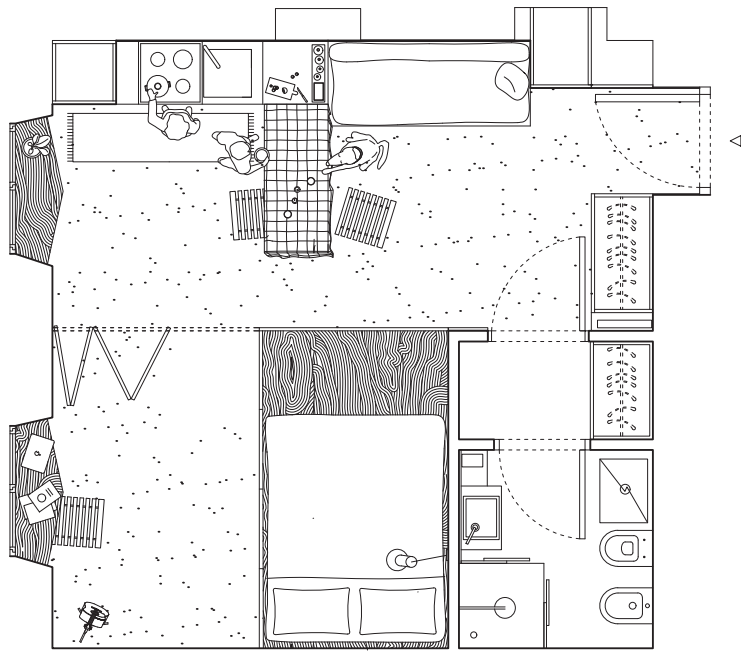
Dal punto di vista delle finiture cromatiche, le colorazioni delle pareti tendono a seguire e rafforzare le differenze qualitative dei diversi spazi privati, partendo dal colore bianco e luminoso nelle zone più pubbliche, fino ad un grigio più pieno, saturo, nelle aree più private; le percezioni all'interno della casa cambiano a seconda della prospettiva in cui l'utente è immerso.



#BRR 2015 Brera

Milano, IT Micro Living

32mq



## Credit

Cliente: Privato

Tipologia: Micro Living

Luogo: Milano, Italy

Data: 2015.09

Mq: 32

Progetto architettonico: ATOMAA

Team di progetto: Mert Bozurt, Danilo Monzani

Fotografie: Luca Broglia

Falegnameria: Giuseppe Marra